

In der Reihe MONOCHROM habe ich Ihnen schon die Verwendung eines Pastellpinsels gezeigt. Wie man ganz einfach in einem Porträt mit dem Pastellpinsel und einem weichen Knetgummi Schatteneffekte erzeugen kann, verrate ich Ihnen in dieser Malschule.

Gutes Gelingen wünscht Ihnen

Franz-Josef Bettag



Porträt mit Kohlestaub Schatten und Lichter



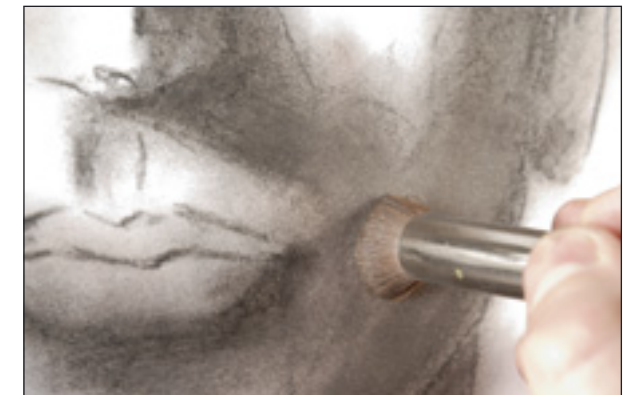


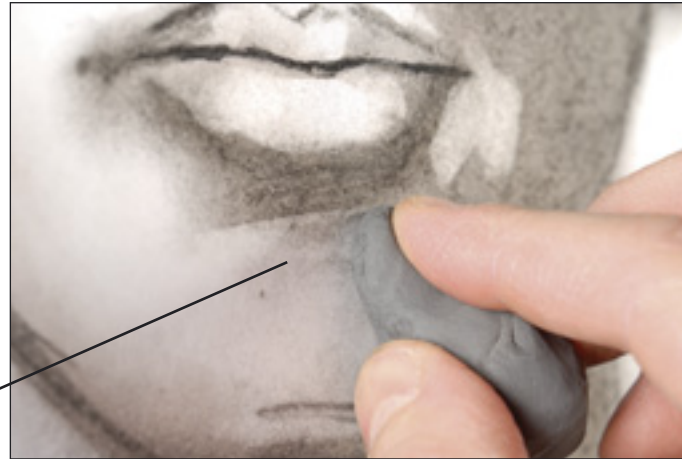
Ein Porträt sollte immer gut ausgeleuchtet sein. Es muss eine Licht- und eine Schattenseite haben. So wie hier gezeigt, kommt das Licht von links und schattet die rechte Gesichtshälfte ab. Durch die hell-dunkel Effekte entsteht wie von selbst die nötige Plastizität in Ihrem Porträt.



1 Am Anfang steht immer eine Skizze, die die markanten Züge des Gesichtes wiedergibt. Gut erkennbar sollten die Augen, die Nase und die Lippen sein.

2 Die Schattenbereiche werden mit Kohlestaub und dem Pastellpinsel vorsichtig aufgewischt. Wird der Kohlestaub zu aufdringlich (dunkel!), sollte man ihn mit dem Pastellpinsel auflösen und verreiben.





3 Mit dem Knetgummi wird der Kohlestaub auf der Lichtseite und in den hellen Hautbereichen entfernt. Je nach Druck auf das Papier wird mehr oder weniger Kohlestaub entfernt. Und so kann man die hell-dunkel Werte ganz leicht ausbalancieren.

4 Am fertigen Bild kann man sehr schön erkennen, wie die Schattenbereiche das Gesicht formen. Es wird mit einfachen Effekten plastisch. Benutzt man einen Pastellpinsel, braucht man die Kohle nicht zu Schraffieren oder zu stricheln. Der Pastellpinsel erzeugt mit der Kohle einen dunklen transparenten Schatteneffekt. Und mit dem Knetgummi kann man die Intensität der Kohle weiter abschwächen oder das Weiß des Papiers wieder freilegen.

Ein Knetgummi besteht aus Naturkautschuck und bindet den Kohlestaub. Man kann es wie einen Tonklumpen in verschiedene Formen kneten. Deshalb eignet es sich so gut für flächiges, wie auch für detailliertes Arbeiten.

Feine, weiche Naturkohlestäbchen aus harzfreiem Holz eignen sich am besten für die vorgestellte Technik.

► TIPP

Wenn Ihr Malgrund (Papier!) so richtig schön weiß sein soll, dann präparieren Sie ihn mit Acryl-Gesso. Einfach eine dünne Schicht mit dem Pinsel auftragen und trocknen lassen. Die Holzkohle schimmert darauf in vielen Tönungen.

► MATERIAL

Material zum Nacharbeiten
Knetgummi, Pastellpinsel, Zeichenkohlestifte extra weich oder Naturkohlestäbchen.

(Weitere Infos zum DuoPastello-Pinsel erhalten Sie unter www.habico.de)

► ACHTUNG

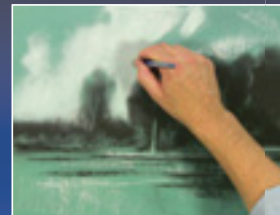
Bitte verwenden Sie keine **Reißkohle, Carbon- oder Fettstifte**. Damit können Sie die Technik nicht nacharbeiten und der Pastellpinsel kann dadurch beschädigt werden.



MONOCHROM

Zeichnen und Malen mit Rötel und Kohle

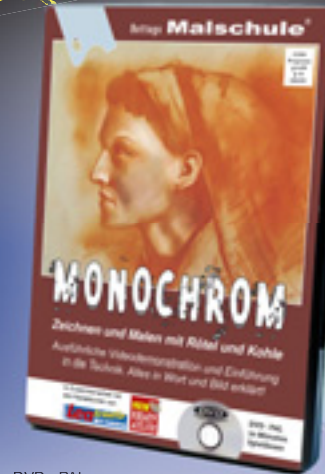
- ✓ 4 Übungsmotive
- ✓ Einführung in die Technik
- ✓ Motive für Anfänger und Fortgeschrittene
- ✓ Umfangreiches Zusatzmaterial
- ✓ Alles in Wort und Bild ausführlich erklärt!
- ✓ DVD im 16 : 9 Format
- ✓ 70 Minuten Spieldauer
- ✓ Erfolgreich lernen mit Profitricks



Franz-Josef Bettag zeigt Ihnen auf seiner neuen DVD, wie Sie den Malgrund für Kohle und Rötel präparieren und mit dem Pastellpinsel und einem Radiergummi tolle Effekte zaubern können. Wie auf einem getönten Malgrund fotorealistische Zeichnungen entstehen und viele weitere Tricks, mit der Sie Ihre Technik verbessern können.



DVD
24,95 €



DVD - PAL
70 Minuten Spieldauer

LEHR-
Programm
gemäß
§ 14
JuSchG



FAX 09822-6099540 | ONLINE: www.aqualasur.de

Coupon per Post an: HABICO GmbH, Liebersdorferstr. 4, D-91572 Bechhofen

X Bitte liefern Sie mir die DVD MONOCHROM für **24,95 €**

Vorname und Name

Straße und Hausnummer

PLZ und Ort

Datum

X
Unterschrift

Gewünschte Zahlungsweise bitte ankreuzen:

Ich zahle per Nachnahme (zuzügl. Nachnahmegebühr)

Ich zahle per Vorabüberweisung (Versandkostenfrei)

Bitte überweisen Sie die Bestellsumme auf dieses Konto:
Raiffeisenbank Bechhofen, BLZ: 76069378, Kontonummer: 620408
Verwendungszweck: MONOCHROM

Rücknahme und Umtausch nur bei ungeöffneter
Verpackung möglich!

Weitere Infos und Ausschnitte aus der DVD: www.bettags-malschule.de